

### VENTILADOR TURBO DE PISO

#### ESPECIFICACIONES

- Diámetro: 16" (40.64cm)
- Peso: 15.5LB (7kg)
- PCM: 1600
- 3 velocidades
- Largo de cable de alimentación: 1.8cm



Lea y Guarde estas instrucciones

#### ENSAMBLE E INSTRUCCIONES DE OPERACIÓN



Lea cuidadosamente las instrucciones antes de utilizar el ventilador. No use el ventilador si tiene partes dañadas o extraviadas.



Para reducir riesgos eléctricos, no exponga el ventilador a agua o lluvia. Para reducir riesgos eléctricos no use este ventilador con ningún aparato de control remoto. Este electrodoméstico cuenta con un enchufe de 3 polos, para reducir riesgos eléctricos este enchufe está diseñado para encajar en una sola vía.

Si el enchufe no corresponde al conector, contacte a un electricista certificado, no ignore este procedimiento.

Si el cable se encuentra dañado, deberá ser reemplazado por el fabricante, o por un agente calificado para evitar cualquier peligro.

- Este aparato no se destina para utilizarse por personas (incluyendo niños) cuyas capacidades físicas, sensoriales o mentales sean diferentes o estén reducidas, o carezcan de experiencia o conocimiento, a menos que dichas personas reciban una supervisión o capacitación para el funcionamiento del aparato por una persona responsable de su seguridad.
- Los niños deben supervisarse para asegurar que ellos no empleen los aparatos como juguete.

#### REGLAS PARA UNA OPERACIÓN SEGURA

- Nunca introduzca los dedos u objetos dentro de la parrilla mientras el ventilador se encuentre funcionando.
- Desconecte el ventilador cuando se mueva para otro lugar.
- Desconecte el ventilador cuando se vaya a limpiar y remueva partes.
- Asegúrese que el ventilador se encuentre en una superficie estable y plana cuando esté en funcionamiento.
- No use el ventilador en ventanas. La lluvia y humedad pueden generar peligro eléctrico.



No altere el ensamblado o partes del ventilador de piso.



Asegúrese que la rejilla frontal y trasera se encuentran bien atornilladas antes de utilizarse. Instrucciones de uso:

#### GARANTÍA

Este producto está garantizado contra defectos de fabricación y origen por un periodo de 1 año a partir de la fecha de adquisición por el usuario final. Esta garantía es válida siempre y cuando el producto sea usado en condiciones normales y para lo que fue diseñado: NO CUBRE desgaste natural por uso, variaciones de voltaje, exceso de capacidades, omisión de instrucciones de uso y/o modificaciones de cualquier tipo. Para ser válida la garantía es necesario que presente el producto y su comprobante de compra (factura o ticket impreso) donde fue adquirido el producto o directamente a Herramientas Importadas Monterrey, S.A. de C.V. El producto será enviado al Centro de Servicio y sometido a valoración, el envío hasta el Centro de Servicio deberá ser cubierto por el usuario. Una vez que el producto sea reparado o se apruebe la reposición, éste será enviado al domicilio que nos indique y el costo del envío será cubierto por Herramientas Importadas Monterrey, Centro de Atención Tel. (81) 8374-8812. Más información y detalles en la página [www.dogotuls.com](http://www.dogotuls.com) en el apartado de garantía.

#### Ensamblado de base

- Alinee la arandela con el agujero pretaladrado en el costado de la carcasa del ventilador.
- Coloque el brazo contra la arandela, alinee el orificio de la base con el orificio de la arandela.
- Inserte la perilla y la tuerca de inclinación a través del orificio de la base y a través de la arandela, ajuste en sentido de las manecillas del reloj.
- Repita los mismos pasos para el otro extremo.

#### COMO AJUSTAR LA INCLINACIÓN

- Use la perilla para aflojar la tuerca de inclinación girándola en contra de las manecillas del reloj.
- Ajuste el ventilador en la inclinación deseada.
- Ajuste la tuerca de inclinación girándola en sentido de las manecillas del reloj.

#### CONTROL DE VELOCIDAD

Rote el interruptor a la posición baja (1), medio (2) y alta (3) velocidad para un cambio de flujo de aire, es normal que el motor se caliente después de un uso constante. El ventilador cuenta con una medida de seguridad en el cual se apagará el motor en el caso de que se sobre caliente por algún motivo, si esto paso desconecte inmediatamente el ventilador del enchufe.

#### Instalar el ventilador en pared (Accesorios no incluidos)



- Monte el ventilador solamente en paredes de madera o concreto.
- Para reducir riesgos eléctricos y lesiones, asegúrese que el lugar donde se colocara soporte el peso del ventilador.
- El peso total del ventilador son 7kg
- Se recomienda que este ventilador lo instale un electricista calificado

#### Limpieza



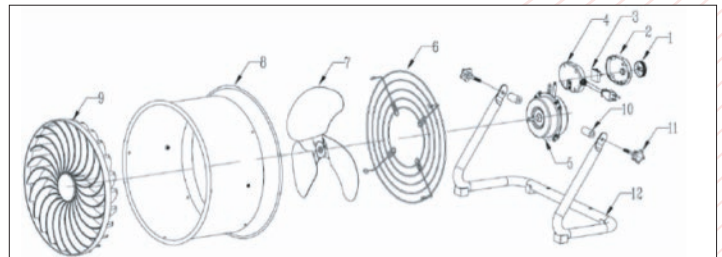
Desconecte de cualquier fuente de electricidad antes de limpiar.

Después del servicio, cualquier dispositivo de seguridad (incluidas las rejillas y hojas) se debe volver a instalar o volver a montar como se instaló previamente.

- Use un paño húmedo para limpiar y seque con un paño seco.
- No use soluciones químicas que sean agresivas al plástico y pinturas.
- No doble las aspas.
- Las chumaceras del motor se encuentran permanentemente selladas y no requieren mantenimiento



Este producto no deberá ser utilizado por niños, o personas con problemas físicos, motrices o mentales o con falta de experiencia y conocimiento, hasta que hayan recibido instrucciones sobre el uso del producto por una persona responsable de su seguridad. Los niños deberán ser supervisados para asegurarse de que no jueguen con el producto.



No.	Pieza	No.	Pieza	No.	Pieza	No.	Pieza
1	Perilla	4	Caja de enchufe	7	Aspa de ventilador	10	Arandela
2	Caja velocidades	5	Motor	8	Tambor de metal	11	Perilla
3	Interruptor de encendido y apagado	6	Parrilla trasera	9	Parrilla frontal	12	Base